

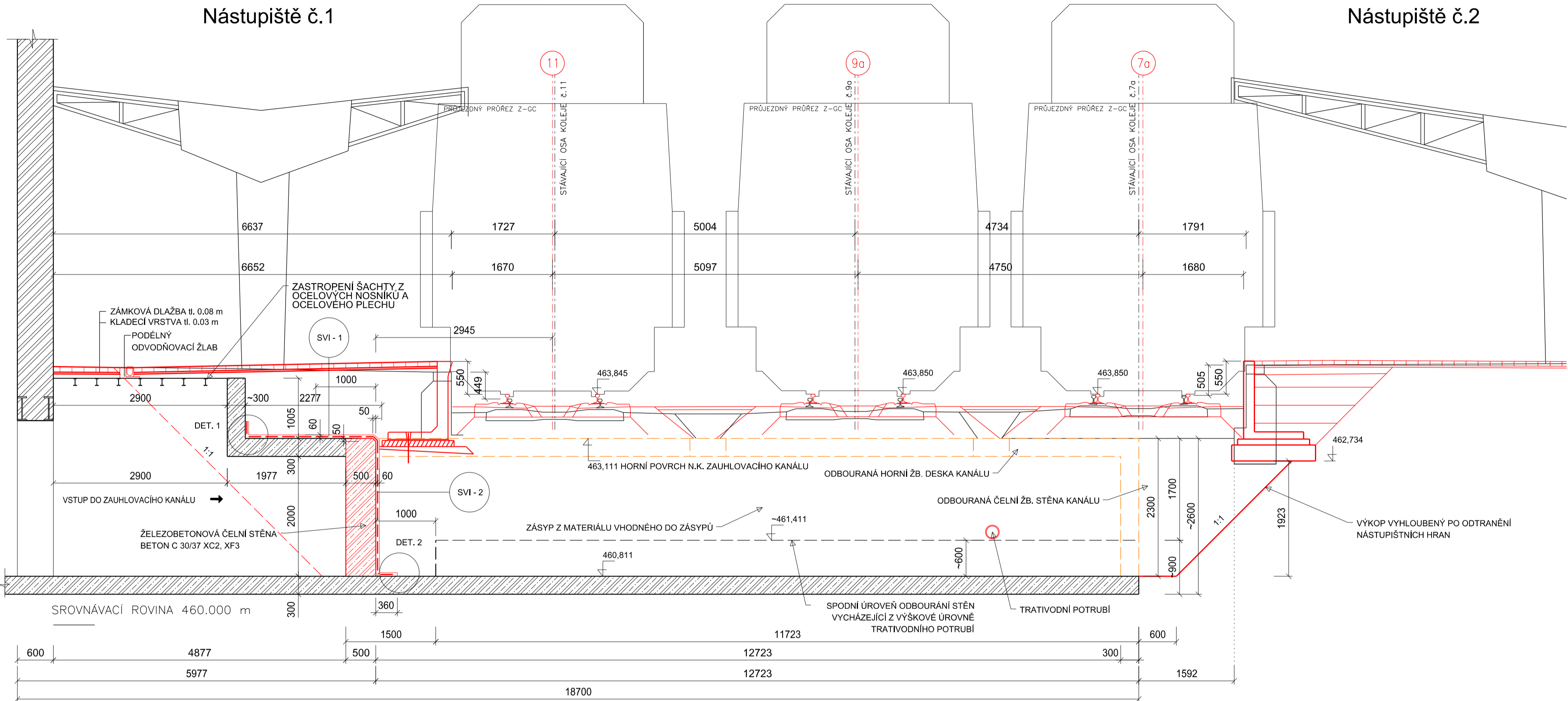
Modernizace ŽST Cheb

SO 10 - 42 Most v km. 454,970
(ZAUHLOVACÍ KANÁL č. 1)

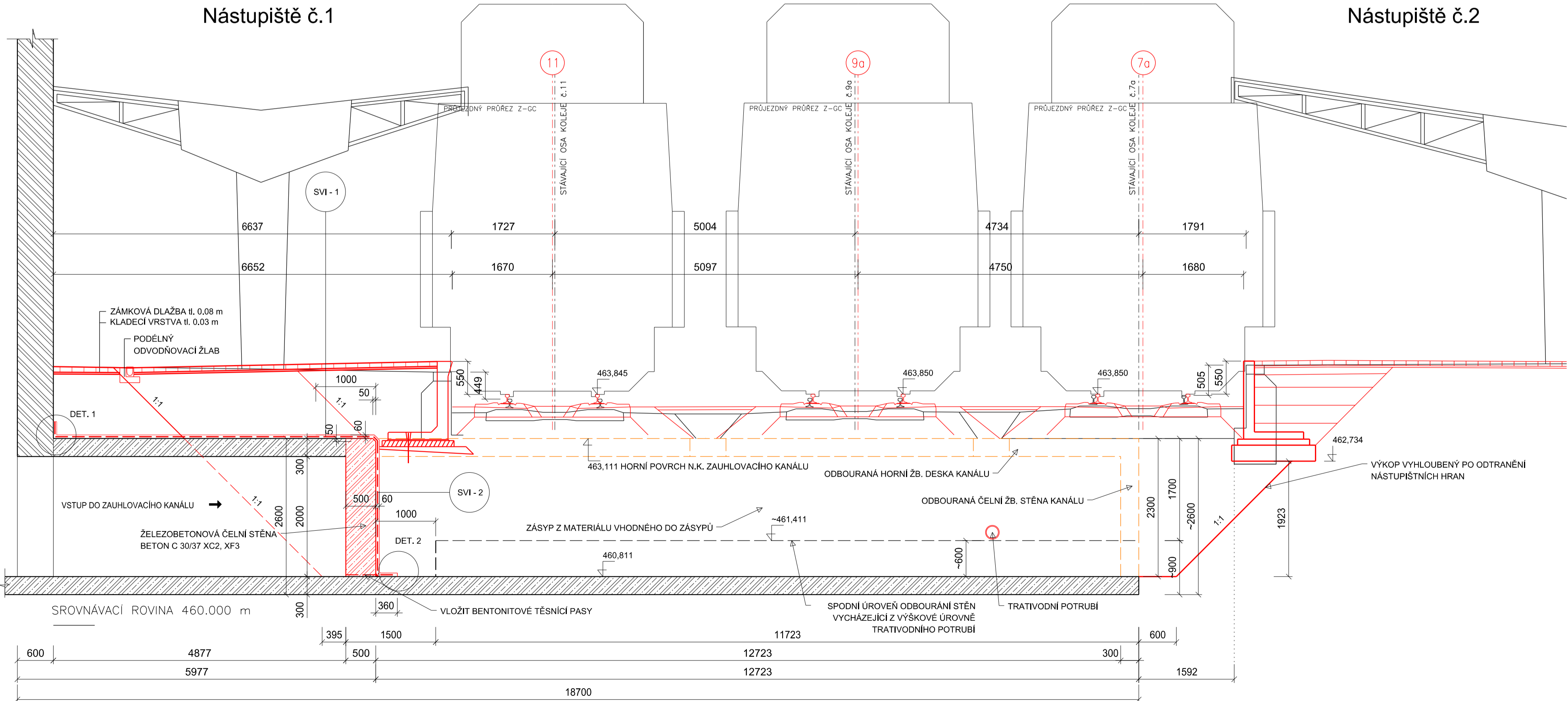
SO 10 - 43 Most v km. 454,983
(ZAUHLOVACÍ KANÁL č. 2)

PODÉLNÝ ŘEZ 1:50

PŘÍČNÝ ŘEZ A - A' V KM 454,970 V OSE ZAUHLOVACÍHO KANÁLU Č. 1



PŘÍČNÝ ŘEZ B - B' V KM 454,983 V OSE ZAUHLOVACÍHO KANÁLU Č. 2



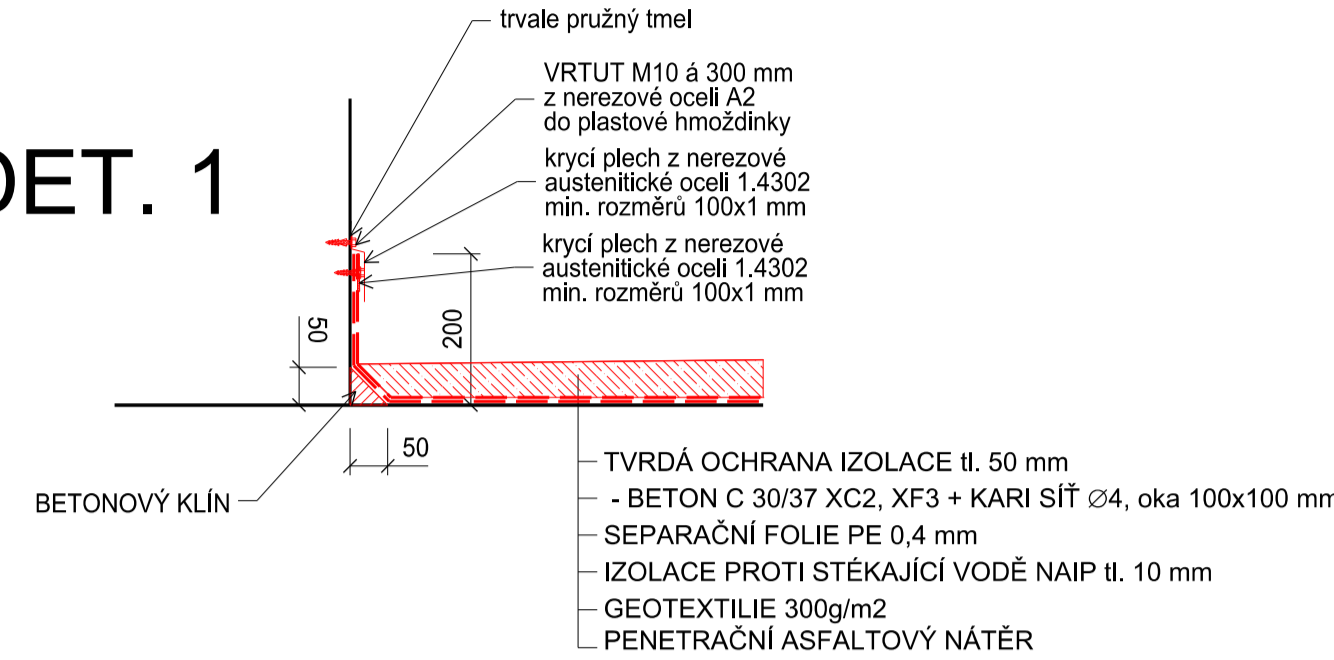
SVI - 1

— TVRDÁ OCHRANA IZOLACE tl. 50 mm - BETON C 30/37 XC2, XF3 + KARI SÍŤ \varnothing 4, oka 100x100 mm
SEPARAČNÍ FOLIE PE 0,4 mm
IZOLACE PROTI STĚKAJÍCÍ VODĚ NAIP tl. 10 mm
GEOTEXTILIE 300g/m²
PENETRAČNÍ ASFALTOVÝ NÁTĚR

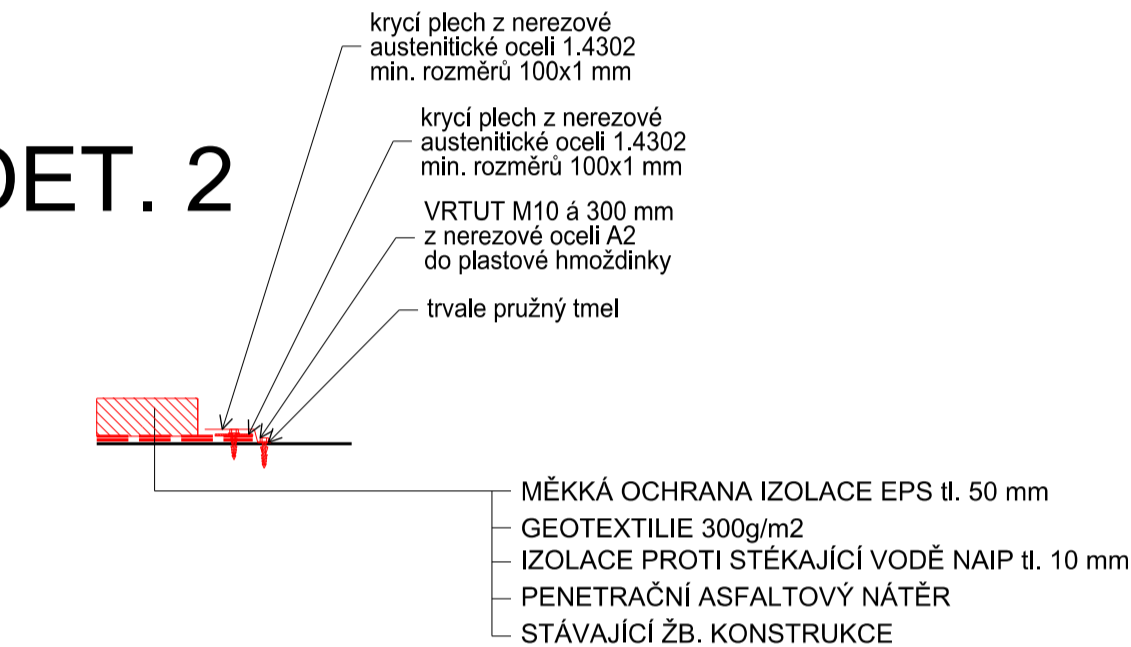
SVI - 2

— ASFALTOVÝ NÁTĚR
IZOLACE PROTI STĚKAJÍCÍ VODĚ NAIP tl. 10 mm
GEOTEXTILIE 300g/m²
MĚKKÁ OCHRANA IZOLACE XPS tl. 50 mm

DET. 1



DET. 2



 **Spolufinancováno Evropskou unií**
Nástroj pro propojení Evropy

PROJEKT "MODERNIZACE ŽST CHEB" JE SPOLUFINANCOVÁNÝ EU Z PROGRAMU NÁSTROJ PRO PROPOJENÍ EVROPY (CEF).
ZA TUTO PUBLIKACI ODPOVÍDÁ POUZE JEJÍ AUTOR. EVROPSKÁ UNIE NENÍSE ODPOVĚDNOST ZA JAKÉKOLI VÝSTUPNÍ INFORMACI V NE OBSAŽENÝCH.


SO
10 - 43

VÝŠKOVÝ SYSTÉM BpV SOUŘADNICOVÝ SYSTÉM S-JTSK

Číslo změny:	Obsah změny:	Datum změny:
01	-	-
02	-	-
03	-	-

Objednatel:	Správa železniční dopravní cesty, státní organizace Dlážděná 1003/7 110 00 Praha 1
-------------	--

Generální projektant:	SUDOP PRAHA a.s., Olšanská 1a, 130 80 Praha 3 tel.: +420 267 094 111 fax: +420 224 230 316 e-mail: praha@sudop.cz	Hlavní inženýr projektu: ING. STANISLAV ŽÁČEK Garant profese: -
-----------------------	---	--

Středisko:			
PROJEKTOVÉ STŘEDISKO ÚSTÍ NAD LABEM			
Vedoucí střediska:	Odpovědný projektant SO, IO, PS:	Vypracoval:	Kontroloval:
	Bc. Jiří Šilínek	Bc. Jiří Šilínek	Ing. Jan Halgáš
ING. MIROSLAV VÁŇA	Bc. Jiří Šilínek	Bc. Jiří Šilínek	Ing. Jan Halgáš

Název akce:	Číslo smlouvy:	
Modernizace ŽST Cheb	16-176.240	
	Projektový stupeň:	
	PROJEKT	
název PS/SO:	Datum:	
SO 10 - 43 Most v km. 454,983 (zauhlovací kanál č. 2)	01/2017	
	Číslo části:	
	E.1.4	
Název přílohy:	Měřítko:	Počet formátů:
PODÉLNÝ ŘEZ	1 : 50	8
	Číslo přílohy:	
	4	

DOKUMENT LZE UŽÍVAT POUZE VE SMYSLU PŘEBÍHÉJÍCÍHO DOKUMENTU. ŽÁDNÁ JEJÍ ČÁST NEMŮŽE BÝT DLE ZÁKONA Č.151/2000 Sb. KOPÍROVÁNA NEBO JINAK ZPŮSOBEM ROZŠŘOVÁNA BEZ SOUHLASU SUDOP PRAHA A.S.